

INSTALLATION DES DÉTECTEURS DE FUMÉE POUR SAUVER DES VIES



**1 INCENDIE
EN FRANCE
TOUTES LES
2 MINUTES**



N'ATTENDEZ PAS POUR VOUS ÉQUIPER

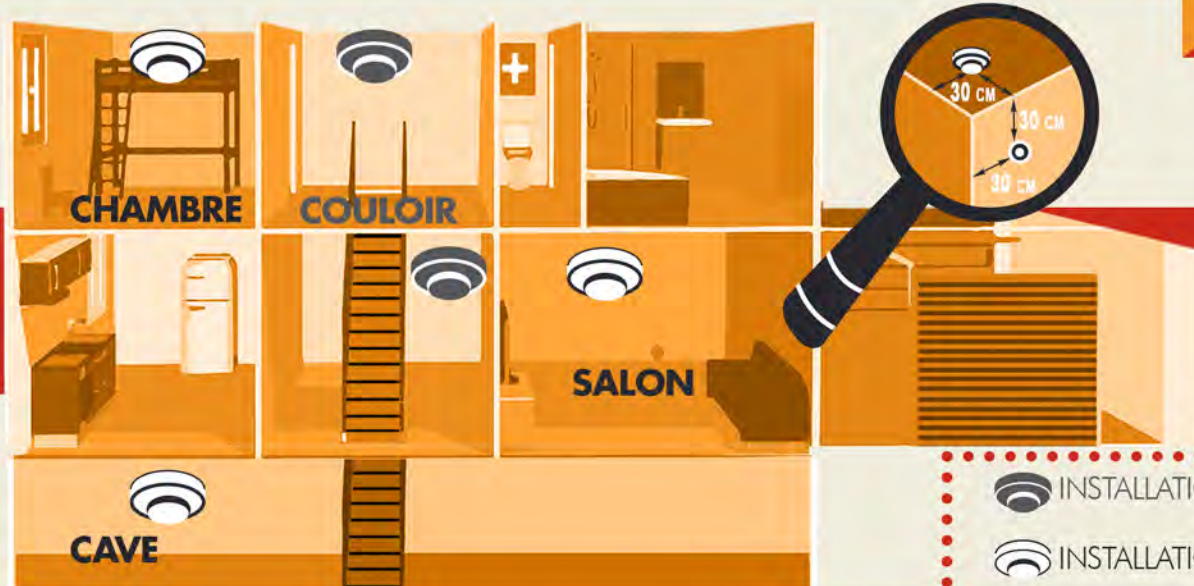
ENVIRON 15€

DANS CHAQUE LOGEMENT > LE 8 MARS 2015 > OBLIGATION D'INSTALLER AU PLUS TARD AU MOINS 1 DÉTECTEUR DE FUMÉE NORMALISÉ (CE - NF EN 14604)

LA DIFFUSION D'UNE ALARME SONORE DES LES 1^{RE} FUMÉES...

...PERMET D'AVERTIR RAPIDEMENT LES POMPIERS 18

CONSEILS POUR L'INSTALLATION DES DÉTECTEURS DE FUMÉE À LA MAISON



INSTALLEZ, de préférence, dans les **COULOIRS** et **PARTIES DESSERVANT LES CHAMBRES**

FIXEZ SOLIDEMENT EN HAUTEUR (plafond) **À DISTANCE DES AUTRES PAROIS ET DES SOUCIS DE VAPEUR** (cuisine et salle de bain)

N'INSTALLEZ PAS des détecteurs de fumées **DANS LES PARTIES COMMUNES DES IMMEUBLES COLLECTIFS D'HABITATION**

18 SAPEURS-POMPIERS

15 SAMU

112 N° D'URGENCE EUROPÉEN



www.territoires.gouv.fr
www.interieur.gouv.fr

**LES NUMÉROS
D'URGENCE
GRATUITS**

CONSEILS PRATIQUES POUR PRÉVENIR DU RISQUE D'INCENDIE DOMESTIQUE

 **NE SURCHARGEZ PAS**
LES PRISES ÉLECTRIQUES
(BLOCS MULTIPRISES BRANCHÉS EN CASCADE, ...)

 **SURVEILLEZ TOUJOURS**
VOS APPAREILS DE CUISSON
OU ÉTEIGNEZ-LES EN QUITTANT LA PIÈCE

 **NE STOCKEZ PAS**
LES PRODUITS COMBUSTIBLES
PRÈS D'UNE SOURCE DE CHALEUR

SENSIBILISEZ VOS ENFANTS
AUX DANGERS
(ALLUMETTES, BRIQUETS, ...)



RÉDUISEZ L'INTENSITÉ
DU FEU DE CHEMINÉE
EN VOUS COUCHANT ET ÉTEIGNEZ LES BOUGIES



VÉRIFIEZ RÉGULIÈREMENT
VOS INSTALLATIONS
(CHAUFFAGE, GAZ, CONDUIT DE CHEMINÉE, ...)



RÉFLEXES TYPES À ADOPTER FACE À ...

... UN INCENDIE SUR LE PALIER INFÉRIEUR



... UN INCENDIE À LA MAISON



... UN INCENDIE SUR LE PALIER SUPÉRIEUR

1-ÉVACUEZ TOUT LE MONDE
+
2-NE PRENEZ PAS L'ASCENSEUR
+
3-APPELEZ LE 18



En cas d'incendie, **N'INTERVENEZ QUE SI VOUS ÊTES** dûment **FORMÉ(E)**

En cas d'évacuation, **FERMEZ TOUJOURS LA PORTE** derrière vous et **N'ENTREZ JAMAIS DANS LA FUMÉE**

En cas de fumée dans la pièce, **BAISSEZ-VOUS** et **COUVREZ-VOUS LE NEZ** avec un linge mouillé

18 SAPEURS-POMPIERS

15 SAMU

112 N° D'URGENCE EUROPÉEN



SAPEURS-POMPIERS L'ENGAGEMENT PLURIEL

www.sdis27.fr [Facebook.com/sdis27](https://www.facebook.com/sdis27) [@sdis27](https://twitter.com/sdis27) [Youtube.com/sdis27](https://www.youtube.com/sdis27)

LES NUMÉROS
D'URGENCE
GRATUITS